

YOFCO CLE-S

表示名称；ラノリン脂肪酸コレステリル（軟質）
INCI名；CHOLESTERYL LANOLATE

CLE-H

表示名称；ラノリン脂肪酸コレステリル（硬質）
INCI名；CHOLESTERYL LANOLATE

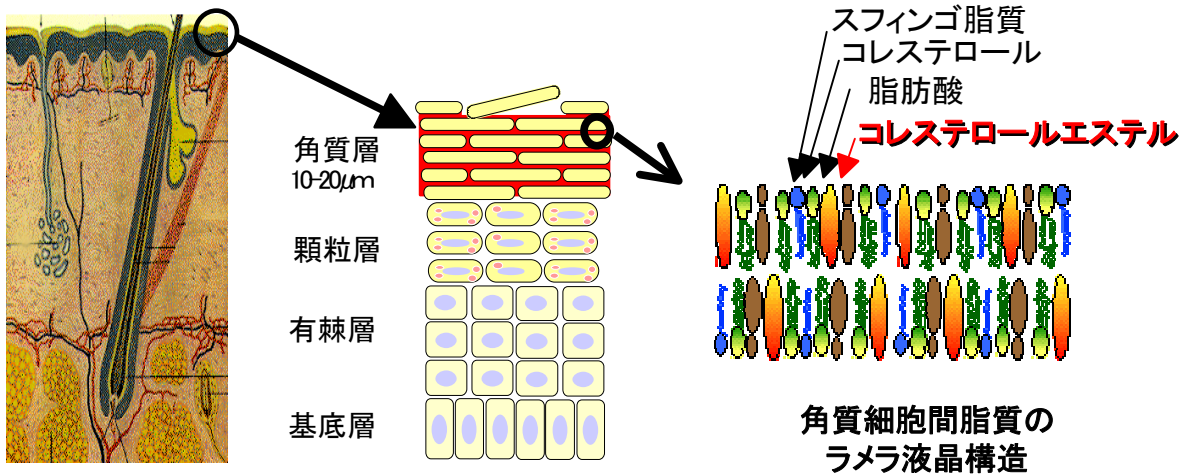
CLE-NH

表示名称；分岐脂肪酸(C12-31)コレステリル
INCI名；C10-40 ISOALKYL ACID CHOLESTEROL ESTERS

ラノリン脂肪酸コレステリルは、**胎脂**と似た構造を持ちます。

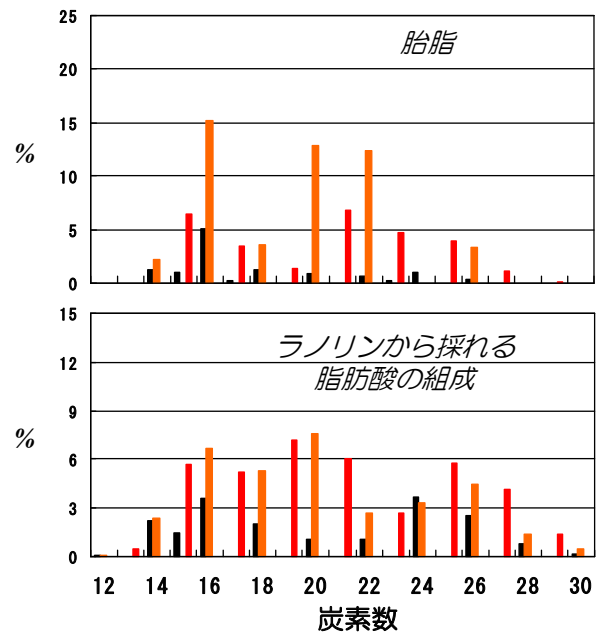
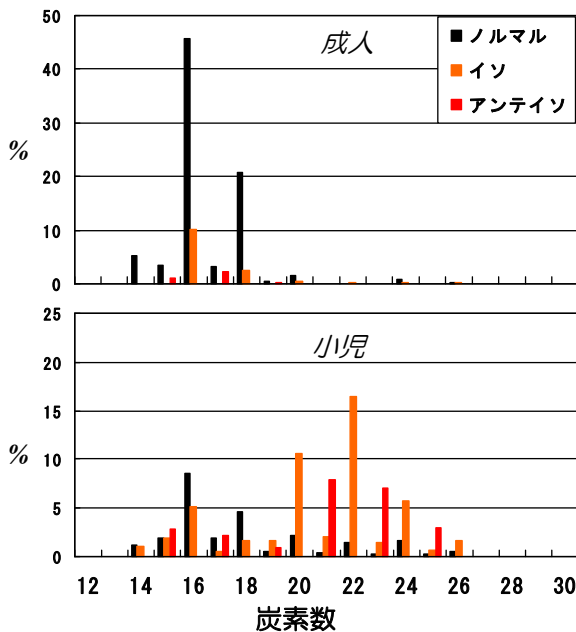
赤ちゃんの**みずみずしいふわふわのお肌**は、この胎脂で覆われ保護されているからです。

しかしこの胎脂は**加齢とともに失われ**、それにより**バリア性が失われ**、**水分を失いカサカサの肌**になってしまうのです。



☆ヒトの皮脂の脂肪酸の組成

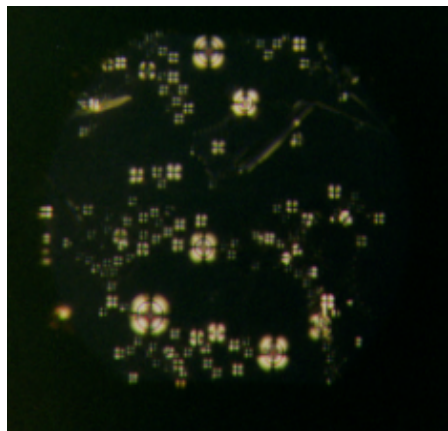
ラノリンから採れる脂肪酸は胎脂の脂肪酸の組成とソックリ！



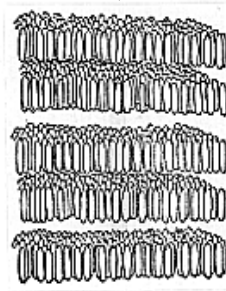
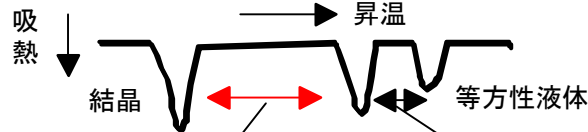
☆ラノリン脂肪酸コレステリルのラメラ液晶構造

ラノリン脂肪酸コレステリルはラメラ液晶構造をとります。

コレステロールエステルのDSCチャート



長鎖分岐脂肪酸コレステリルのラメラ像



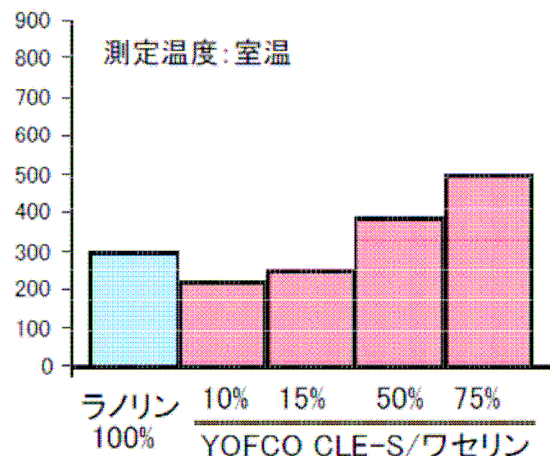
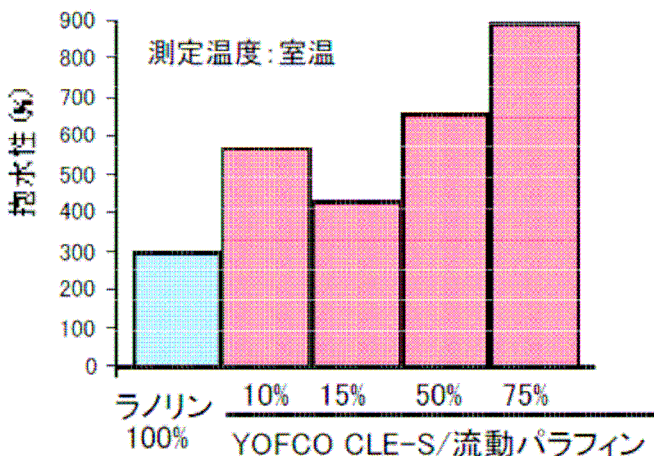
スメクティック液晶



コレステリック液晶

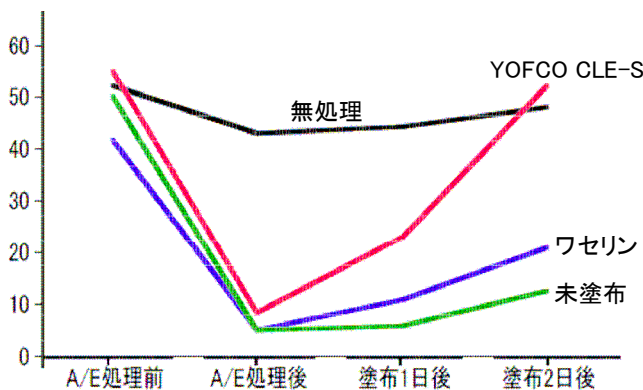
☆高い抱水性

ラノリンよりも高い抱水性を示します。保湿効果が期待できます。



☆高い荒れ肌改善効果

CLE-S配合ローションを塗布することで、水分量が向上し荒れ肌が改善できます。



アセトン/エーテル処理肌に対する角質水分量の回復効果

***** 試験乳液処方 *****
 YOFKO CLE-S (or ワセリン) 2.0wt.%
 乳化剤 1.5
 (ポリソルベート60)
 (ステアリン酸グリセリル)
 グリセリン 3.0
 水 to 100

試験方法:
 1) 健康人前腕内側部をアセトン-エーテル処理する。
 2) 右記処方の乳液を1日2回 塗布する。
 3) 下記条件下で皮膚コンダクタンスをSKICON 200 (IBS社製)にて測定(20°C/40%RH)する